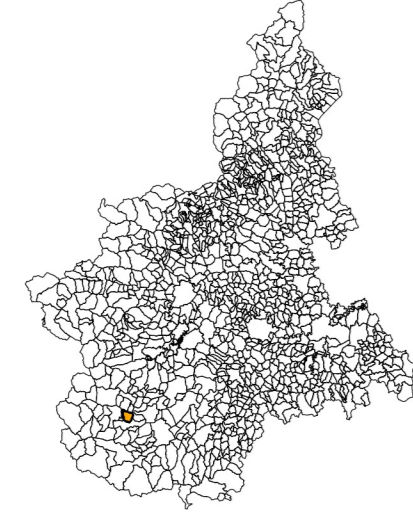


MICROZONAZIONE SISMICA

Carta delle microzone omogenee in prospettiva sismica

Scala 1:10'000

Regione Piemonte
Comune di Roccabruna

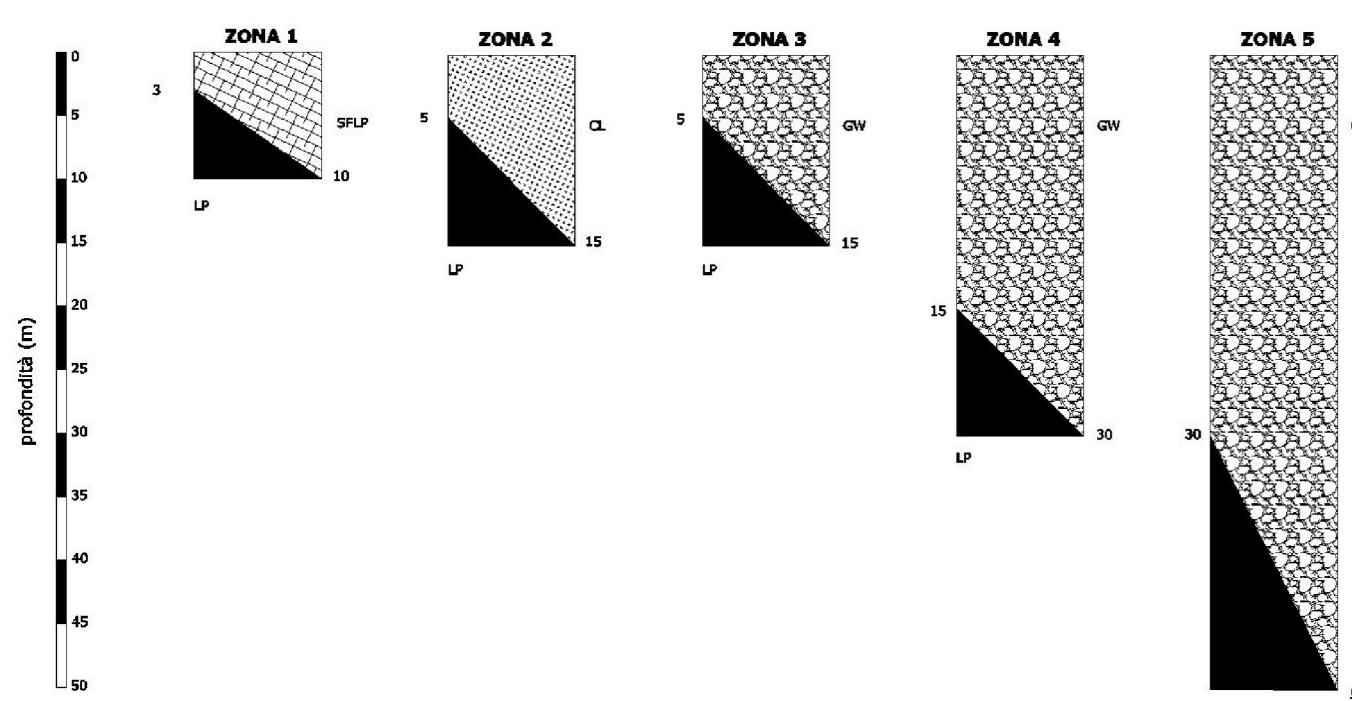
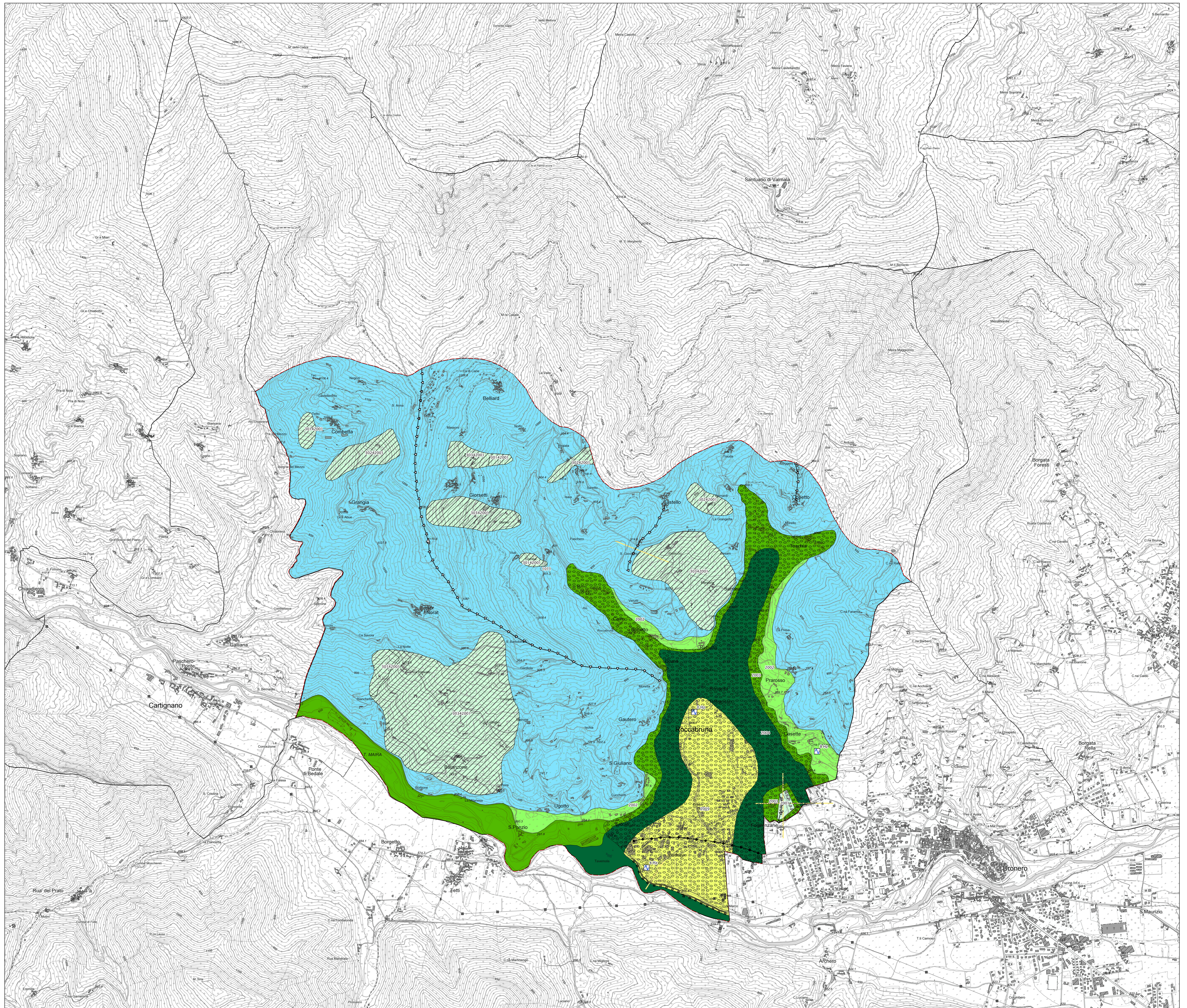
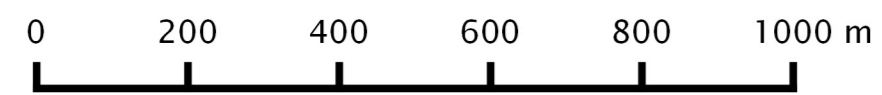


<p>Regione Piemonte Direzione regionale Opere pubbliche, Difesa del suolo, Montagna, Foreste, Protezione civile, Trasporti e Logistica - SETTORE SISMICO</p> <p>Via San Giuseppe, 39 11064 Finnerio (TO) tel. 0121 77361 fax 0121 72508</p>	<p>Soggetto attuatore dott. geol. Fabrizio Cambursano</p> <p>B.ta Gautero n. 30 12020 Roccabruna (CN) tel. fax 0171 918060 cell. 335 6040758 cambursano@geologieweb.it www.geologieweb.it</p>	<p>Data settembre 2017</p>
---	---	----------------------------

Legenda

- Zone stabili**
- Substrato lapideo
- Zone stabili suscettibili di amplificazioni locali**
- Zona 1
 - Zona 2
 - Zona 3
 - Zona 4
 - Zona 5
- Zone di attenzione per instabilità**
- ZMI - Zona di Attenzione per instabilità di versante - Zona 1
- Forme di superficie e sepolte**
- Conoide alluvionale
 - Picco isolato
 - Orlo di terrazzo fluviale (10-20m)
 - Orlo di terrazzo fluviale (<20m)
 - Cresta
 - Asse di valle sepolta larga (C < 0,25)
 - Traccia per gli approfondimenti delle amplificazioni topografiche
- Punti di misura di rumore ambientale**
- Punti di misura di rumore ambientale

Limite dell'area d'indagine



SFLP = Substrato Lapideo Stratificato Fratturato
 LP = Substrato Lapideo
 CL = Argille inorganiche di media-bassa plasticità, argille ghiaiose o sabbiose, argille magre
 GW = Ghiaie pulite con granulometria ben assortita, miscela di ghiaia e sabbie