
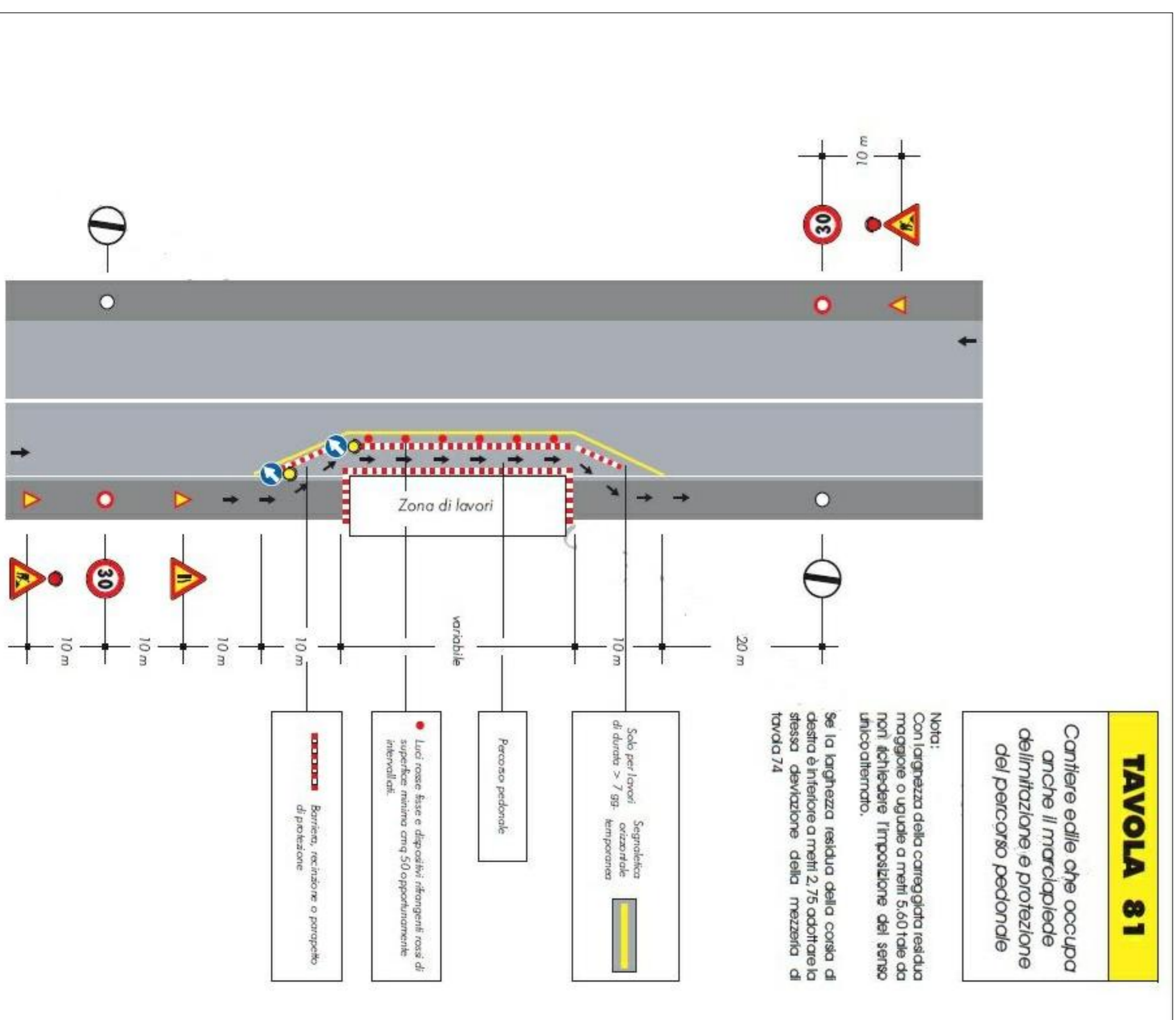
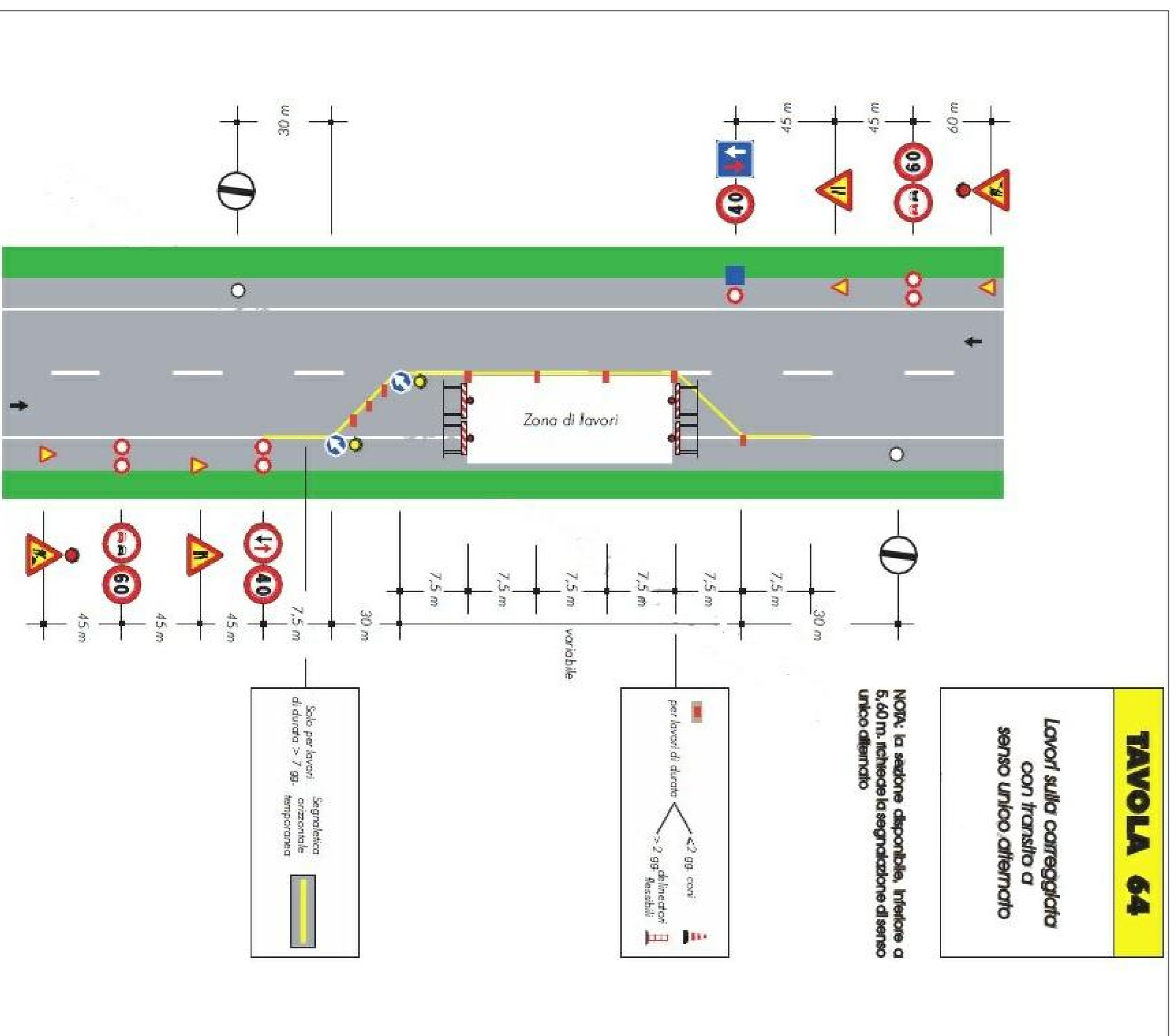
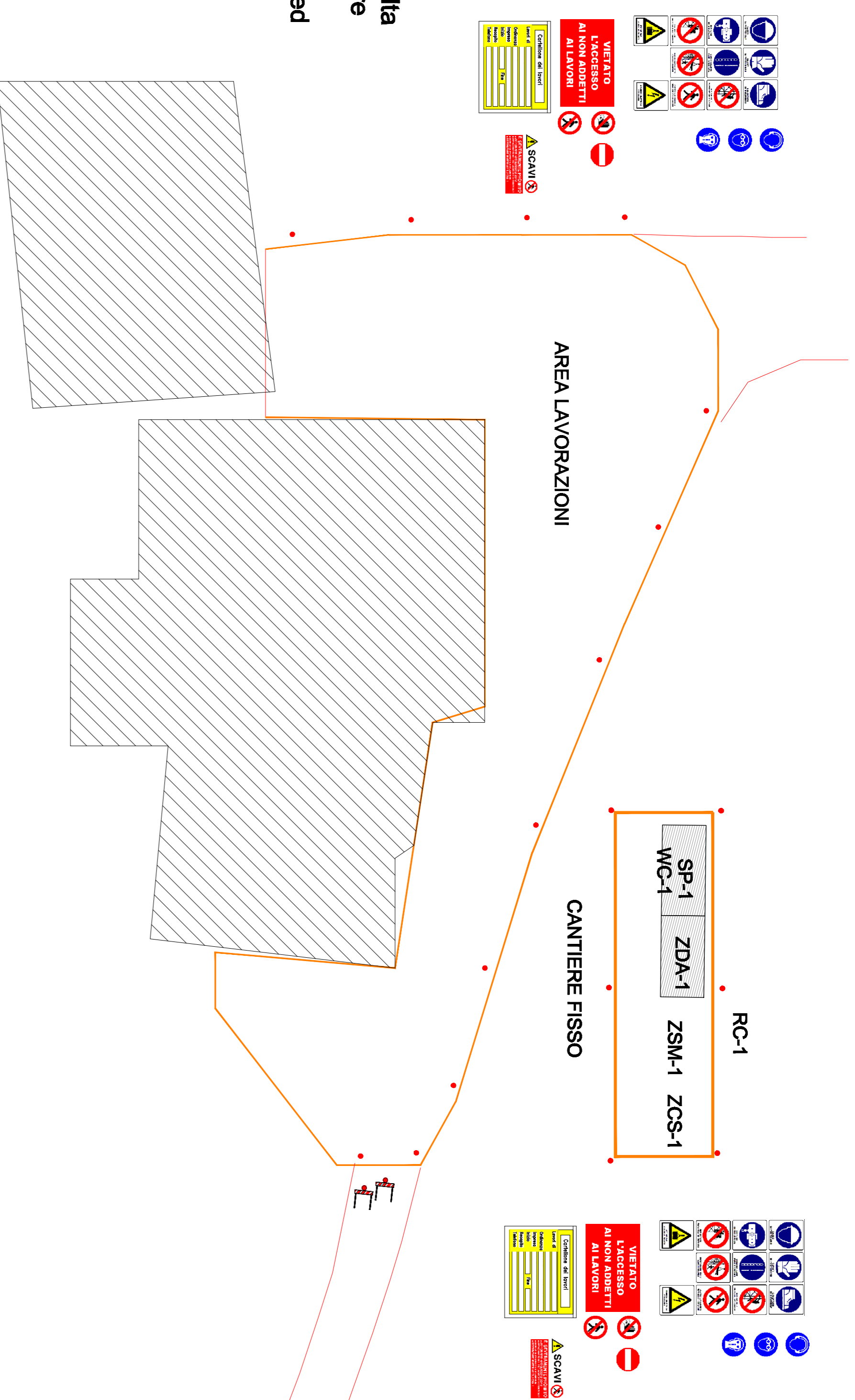


LEGENDA	
WC (1)	GABINETTI
RC (2)	RECINZIONE (da spostare secondo le lavorazioni)
SG (28)	SEGNALETICA
ZCS (2)	ZONA DI CARICO E SCARICO
ZDA (1)	ZONA DI DEPOSITO ATTREZZATURE
ZSM (2)	ZONA DI STOCCAGGIO MATERIALI
	



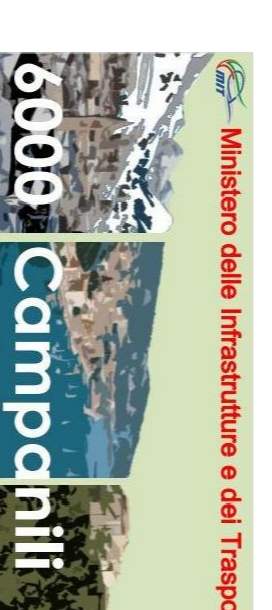
N.B. l'area delle lavorazioni verrà modificata di volta in volta in modo da premettere sempre un senso unico alternato e l'accesso alle civili abitazioni ed ai luoghi di culto

L'area delle lavorazioni sarà opportunamente protetta con barriere new jersey



COMUNE DI ROCCABRUNA

Regione Piemonte
Provincia di Cuneo



DECRETO 6000 CAMPANILI
 (L. 98 del 09.08.2013 - art.18 comma 9 del D.L. 69 del 21.06.2011
 DECRETO DI FINANZIAMENTO prot. 387 del 10/02/2015
 COD. 0434-LAVORI DI SALVAGUARDIA E MESSA IN SICUREZZA DEL TERRITORIO

LAVORI DI RIQUALIFICAZIONE AMBIENTALE TRAMITE PAVIMENTAZIONE AREE DELLE BORGATE COMUNALI E RIPRISTINO STRADE COMUNALI

PROGETTO ESECUTIVO

Ing. Roberto SPERANUDO Corso Dante 64, CUNEO Tel 0171881817 - fax 0171438080 Corso Matteotti 12, TORINO Tel fax 01151513480 e-mail: info@prospad.it	Titolo S.B.2.2
B.12 CANTIERE BORGATA CENTRO PIAZZIALE CHIESA	Scale VARIIE
	Data 07/04/2015
	Prot. 19-2015