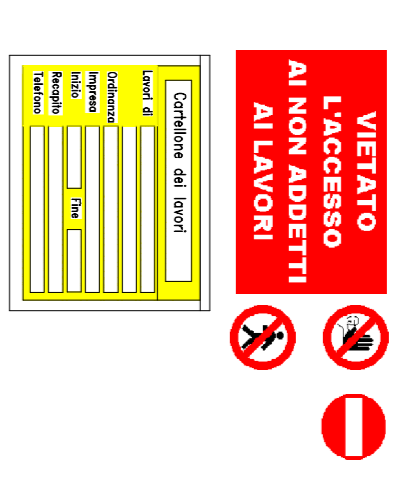
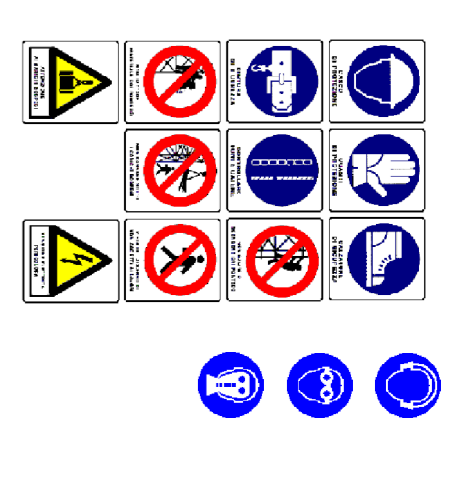
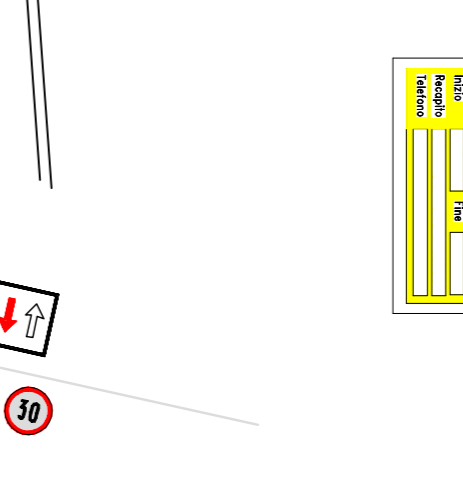
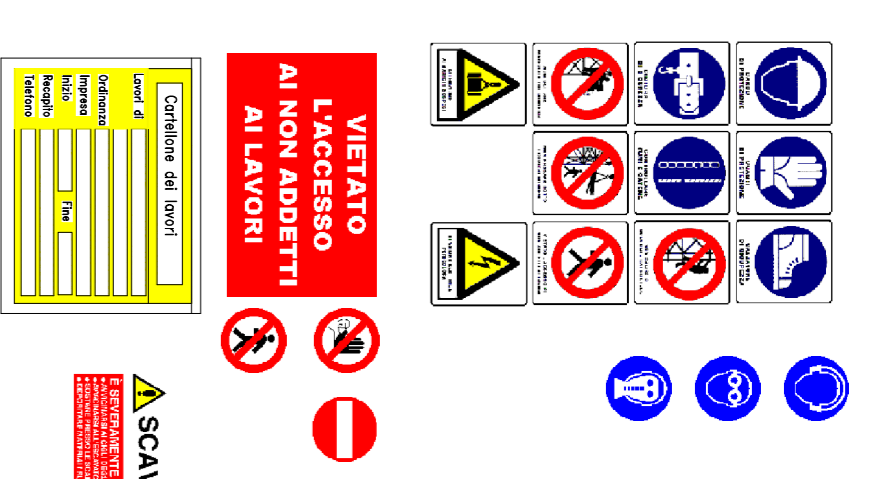
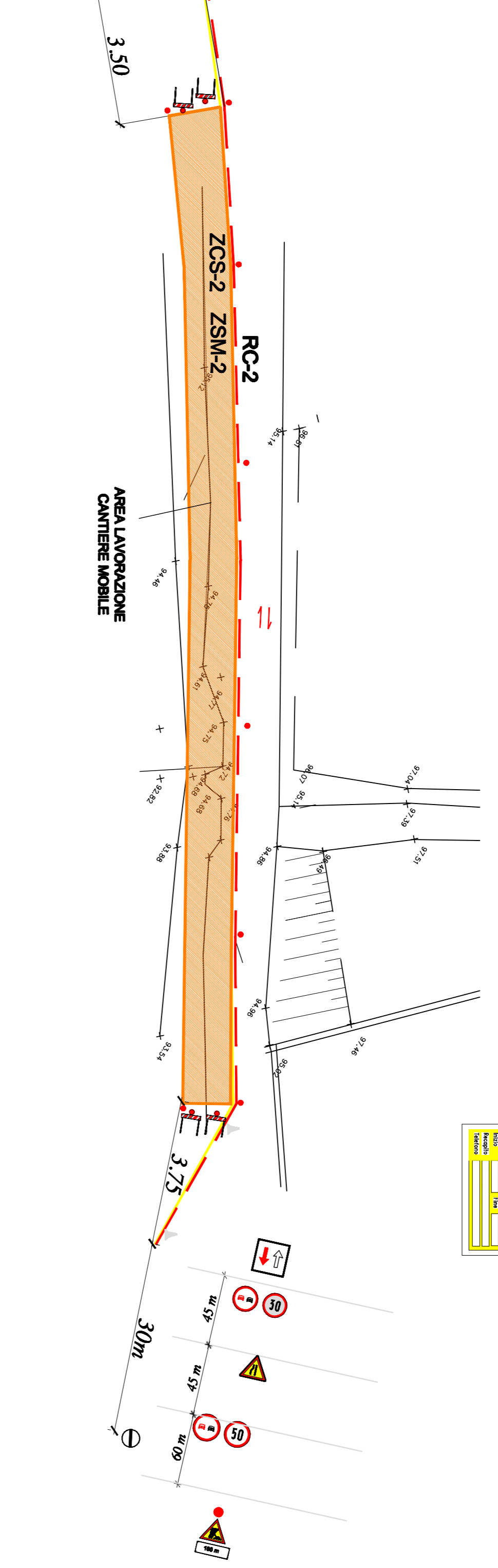
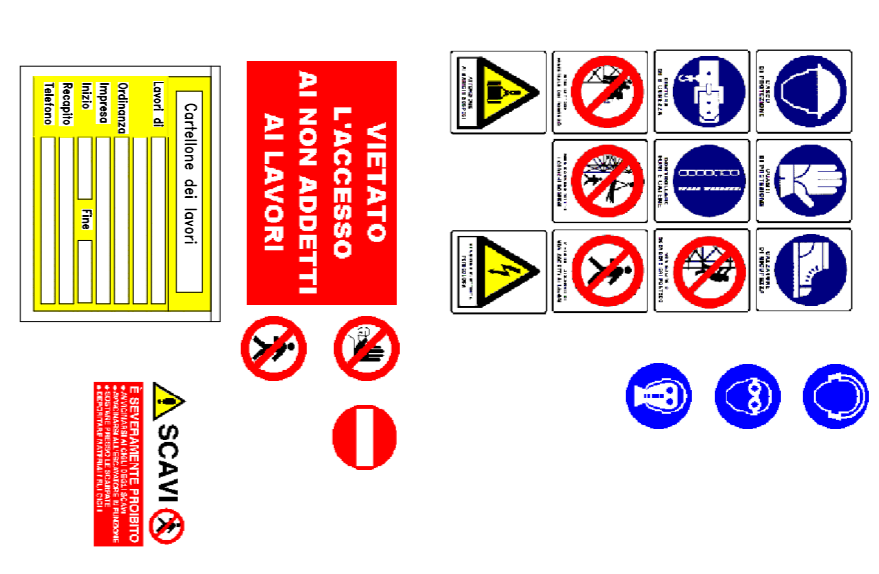
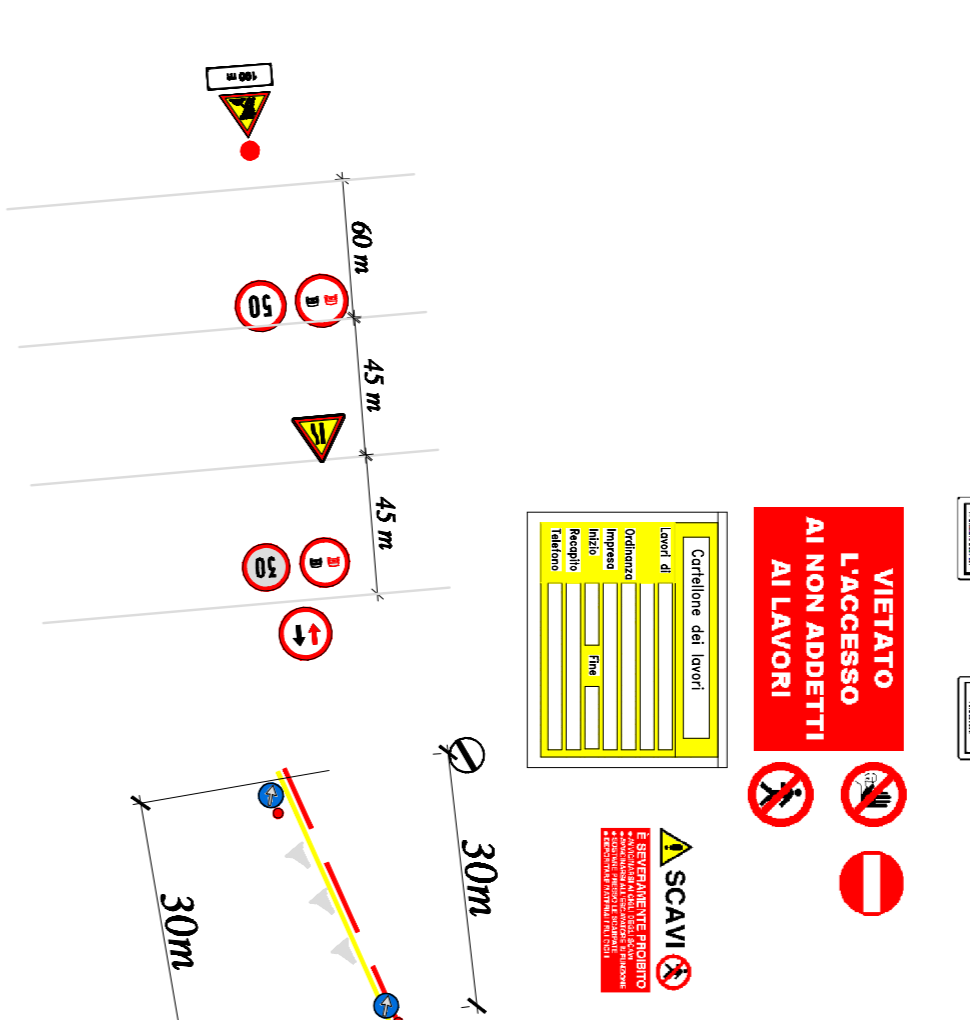


**CANTIERE FISSO**

Il cantiere fisso dovrà essere collocato preferibilmente in un piazzale naturale al di fuori delle carreggiate se ciò non fosse possibile verrà collocato nell'area delle lavorazioni ma opportunamente protetto con barriere new jersey

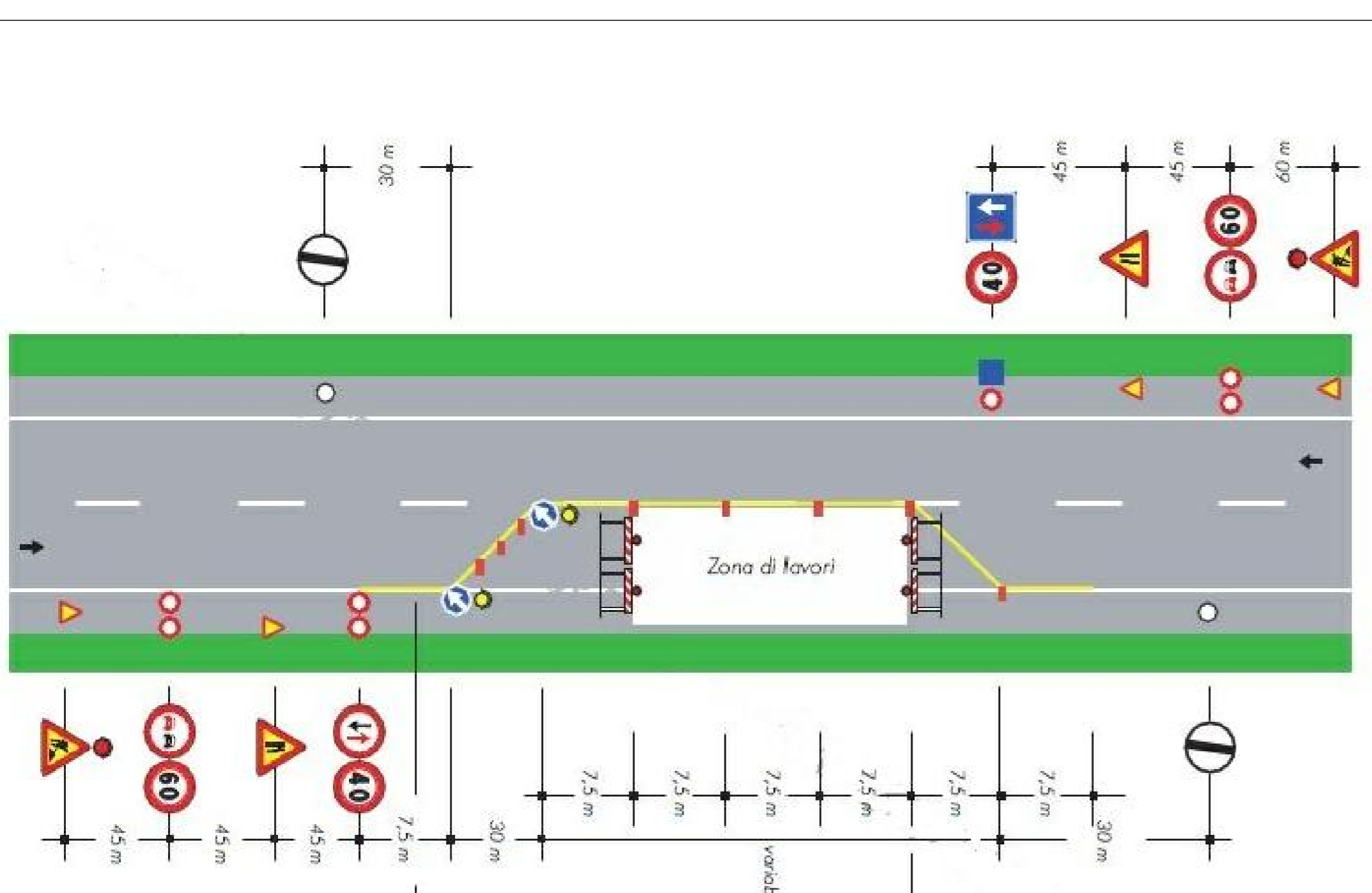


LEGENDA	
WC (1)	GABINETTI
RC (2)	RECINZIONE (da spostare secondo le lavorazioni)
SG (28)	SEGNALETICA
ZCS (2)	ZONA DI CARICO E SCARICO
ZDA (1)	ZONA DI DEPOSITO ATTREZZATURE
ZSM (2)	ZONA DI STOCCAGGIO MATERIALI
RECINZIONE	
VIABILITA' PROVVISORIA	
FLUSSO VEICOLARE	



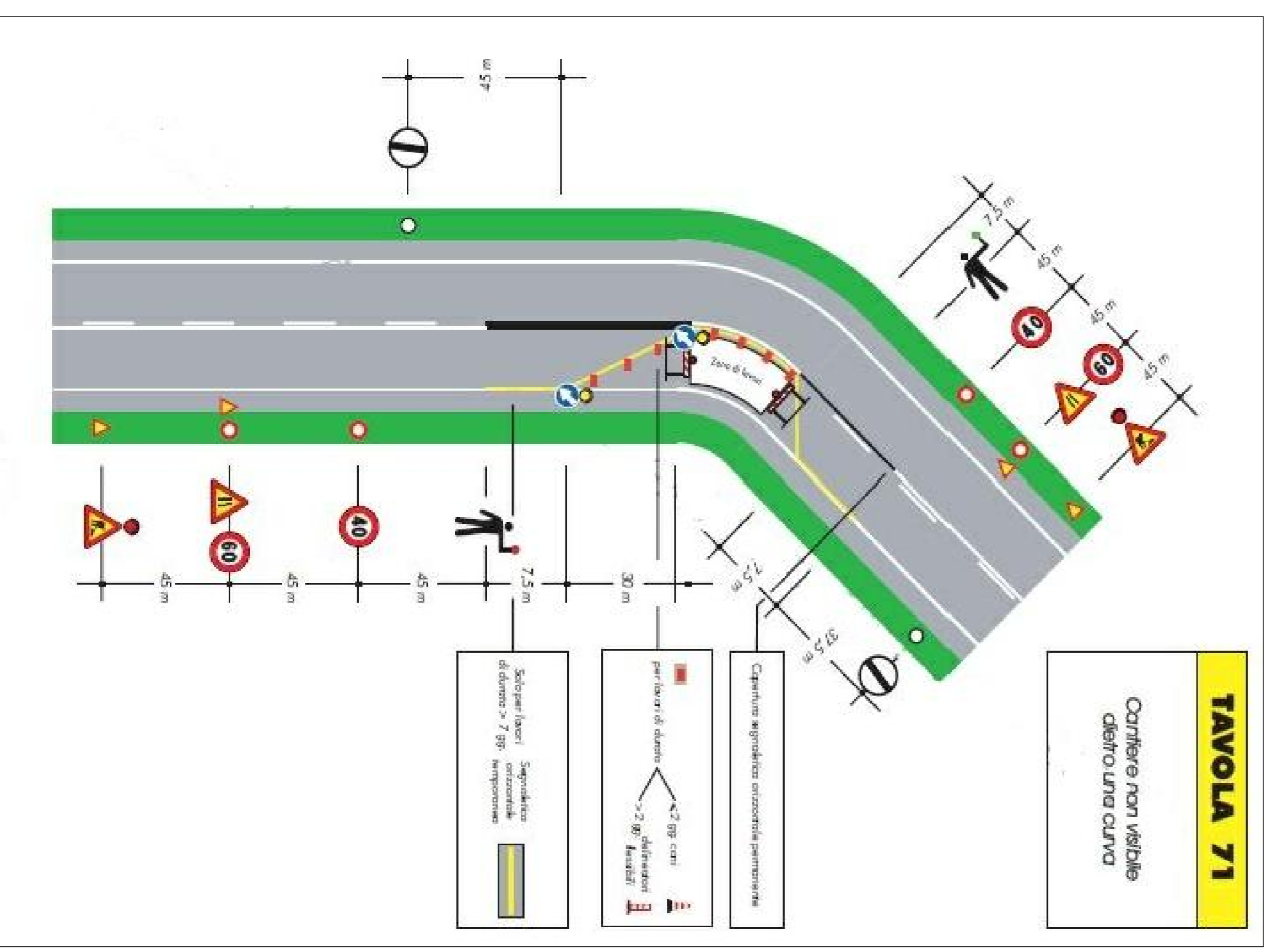
**TAVOLA 64**

Lavori sulla carreggiata con transito a senso unico differenziato



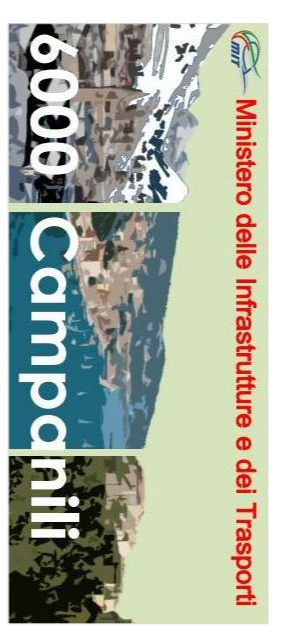
**TAVOLA 71**

Cantiere non visibile dietro una curva



# COMUNE DI ROCCABRUNA

Regione Piemonte  
Provincia di Cuneo



DECRETO 6000 CAMPANILI  
(L. 98 del 09.08.2013 - art.18 comma 9 del D.L. 69 del 21.06.2011  
DECRETO DI FINANZIAMENTO prot. 387 del 10/02/2015  
COD. 0434-LAVORI DI SALVAGUARDIA E MESSA IN SICUREZZA DEL TERRITORIO

LAVORI DI RIQUALIFICAZIONE AMBIENTALE TRAMITE PAVIMENTAZIONE AREE DELLE BORGATE COMUNALI E RIPRISTINO STRADE COMUNALI

## PROGETTO ESECUTIVO

Ing. Roberto SPERANDO		BORGATE e CONCENTRICO	
C.so Dante 64 CUNEO		S.B.C.	
Tel 0171/818117 - fax 0171/438900		scade VARIE	
C.so Medagli 12 TORINO		data 07/04/2015	
Tel/fax 011/5113480		prot. 19-2015	
e-mail: rns@proprogetti.it			

Il presente studio ingegneristico ha l'obiettivo di assicurare l'operatività e la sicurezza delle opere e non può essere considerato, né inteso come, né ritenuto un'offerta di servizi ingegneristici.